



BUNDESGESELLSCHAFT
FÜR ENDLAGERUNG

Arbeitsgruppe K 3 – Geodaten: Datenverfügbarkeit und Transparenz

2. Beratungstermin Fachkonferenz Teilgebiete

Dr. Sönke Reiche, Caren Vortmeyer
12. Juni 2021, Online-Veranstaltung

Geodaten

Datenverfügbarkeit und Datentransparenz



01

Das Geologiedatengesetz und Stand der Datenveröffentlichung

02


Öffentliche Bereitstellung geologischer Daten nach § 34 GeolDG

03

Bereitstellungsangebote entscheidungserheblicher Daten der BGE

04

Umgang mit heterogenen Eingangsdaten

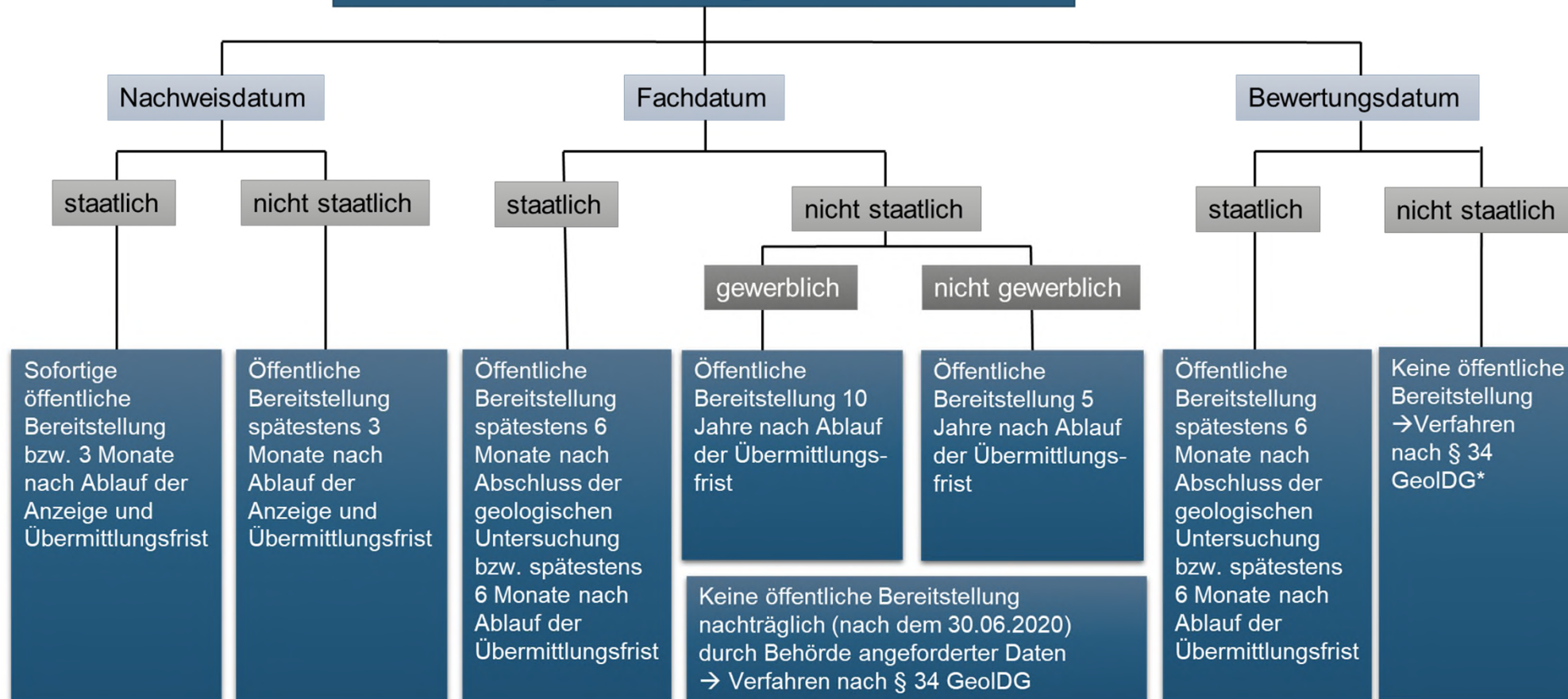


Das Geologiedatengesetz und Stand der Datenveröffentlichung

01

Das Geologiedatengesetz in der Anwendung

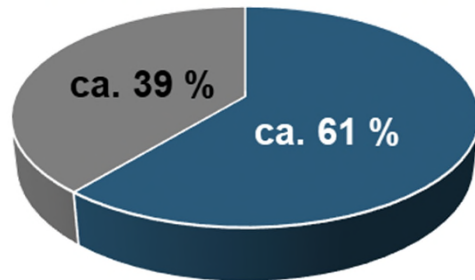
Datenkategorisierung durch Behörde



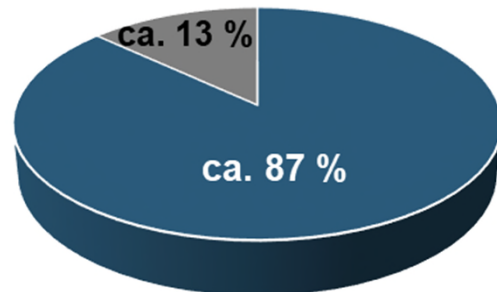
Inhaberlose Daten: Aufgebotsverfahren. Meldet sich nach einem Jahr der Inhaber nicht, sind die Daten inhaberlos und werden zu staatlichen geologischen Daten.

Stand der Bereitstellung entscheidungserheblicher Daten

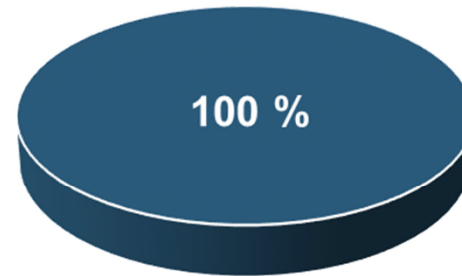
MA/geoWK-Datenbericht



AK-Datenbericht



Geologische 3D-Modelle



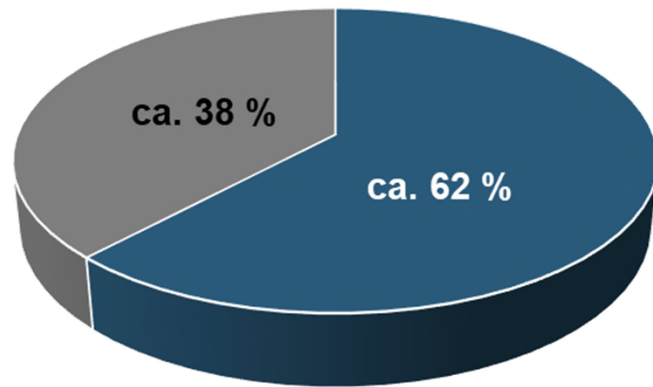
■ Bereitstellung ■ Schwärzung

Herausforderungen

- Beschränkungen nach §§ 31 und 32 GeolDG
- Einzelfallabwägungen nach § 34 GeolDG
- Datenkategorisierung durch zuständige Behörden noch nicht abgeschlossen

Kategorisierung und Bereitstellung von Bergwerksdaten

Bereitstellung von Bergwerksdaten



- Bereitstellung
- Schwärzung

Herausforderung

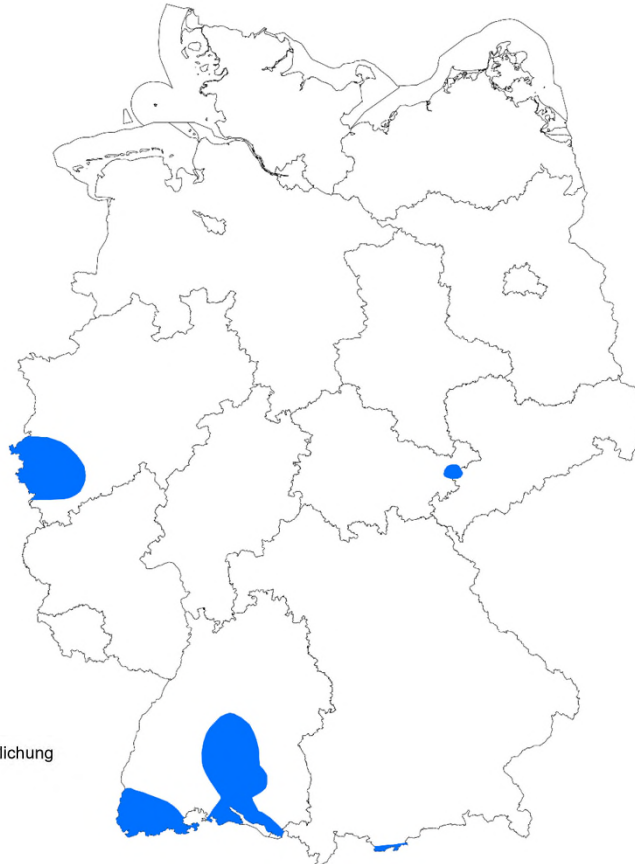
- Verschiedene Auffassungen, ob Bergwerksdaten unter das GeoidG fallen
- Fehlende Kategorisierung von Bergwerksdaten aus neun Bundesländern

Stand der Bereitstellung entscheidungserheblicher Daten (1/2)

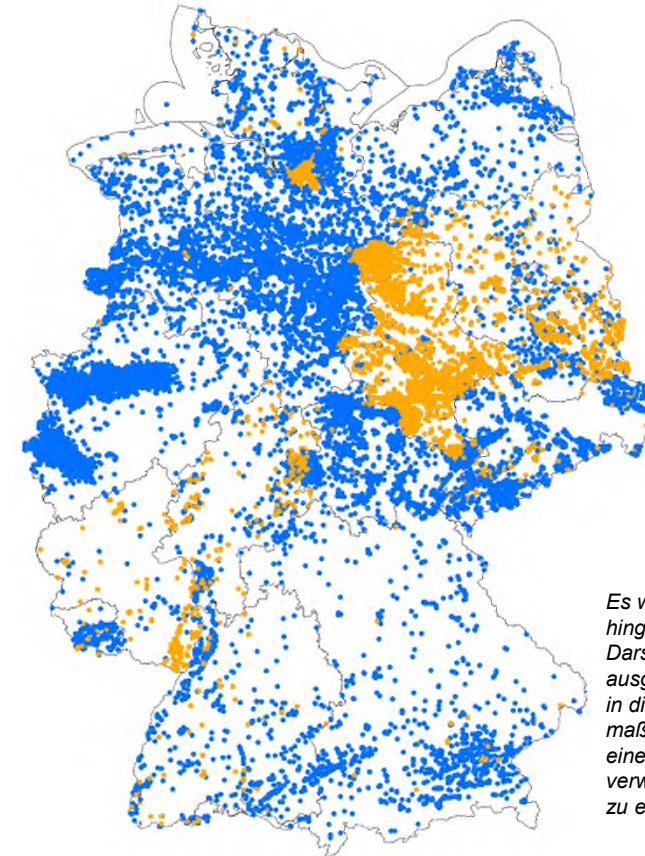
Vulkanische Aktivität



Seismische Aktivität



Bergbauliche Tätigkeit - Bohrungen

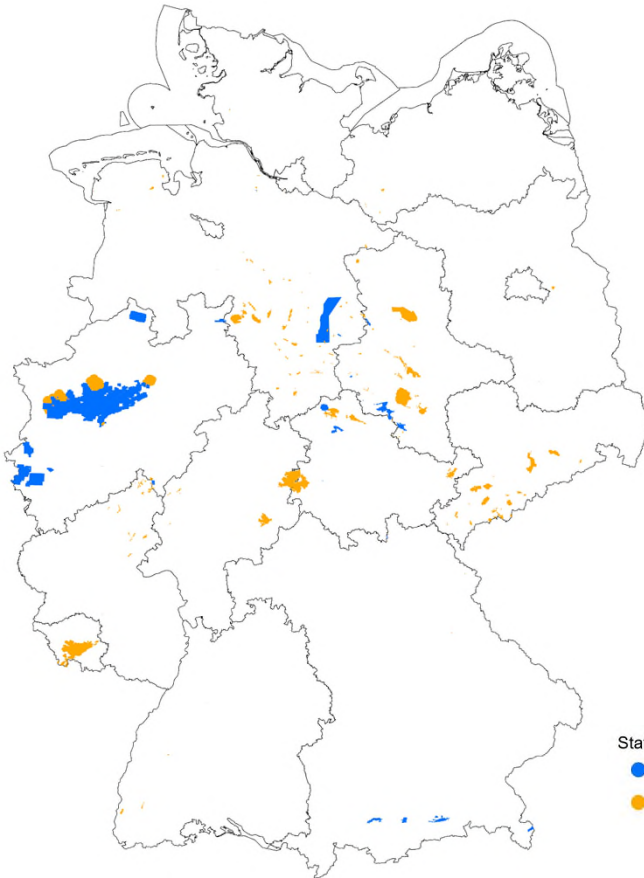


Status der Veröffentlichung
● frei
● gesperrt

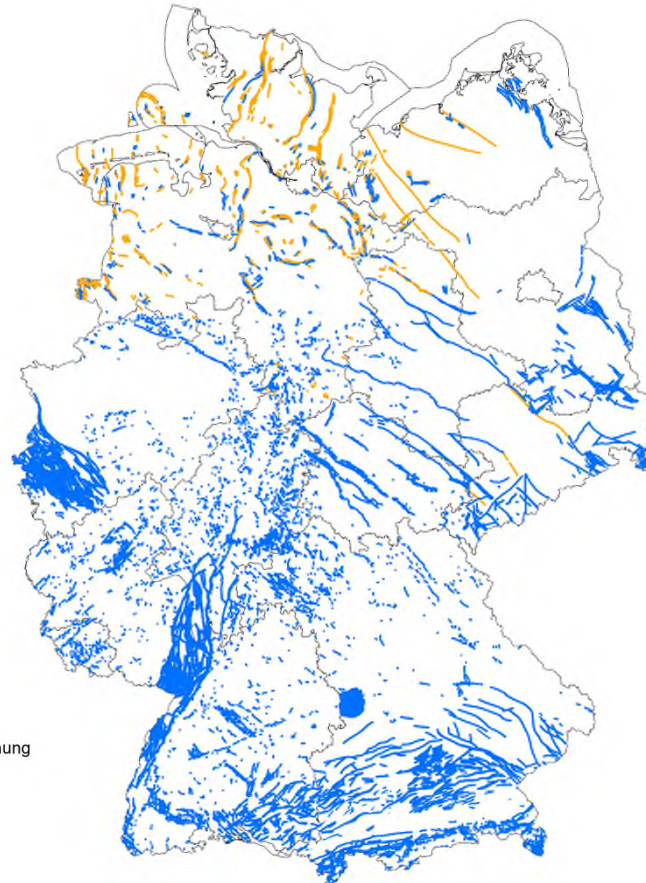
Es wird darauf hingewiesen, dass die Darstellung der ausgeschlossenen Gebiete in dieser Karte nicht maßstabsgerecht ist, um eine Visualisierung in dem verwendeten Kartenformat zu ermöglichen

Stand der Bereitstellung entscheidungserheblicher Daten (2/2)

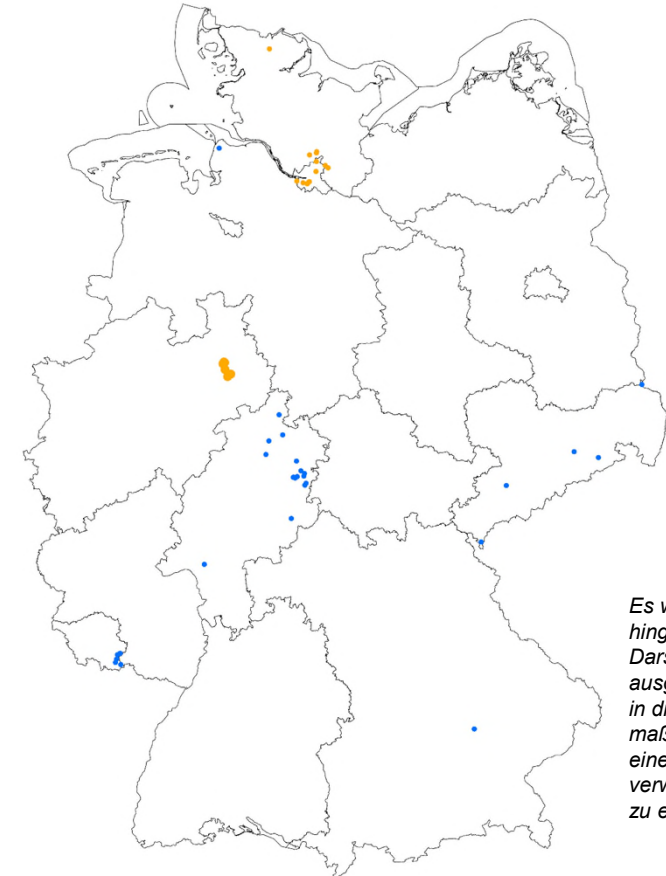
Bergbauliche Tätigkeit - Bergwerke



Aktive Störungszonen




Grundwasseralter



Status der Veröffentlichung
● frei
● gesperrt

Es wird darauf hingewiesen, dass die Darstellung der ausgeschlossenen Gebiete in dieser Karte nicht maßstabgerecht ist, um eine Visualisierung in dem verwendeten Kartenformat zu ermöglichen

Quelle: Geobasisdaten © GeoBasis-DE / BKG 2020 Thematischer Kartenanteil BGE



Öffentliche Bereitstellung geologischer Daten nach § 34 GeoidG

02

Erweiterte öffentliche Bereitstellung geologischer Daten nach § 34 GeoIDG – Das Verfahren

- „Junge“ nichtstaatliche Fach- und Bewertungsdaten (§ 34 Abs. 1 und 2 GeoIDG)
- Öffentliche Bereitstellung nur nach Einzelfallabwägung möglich (Verwaltungsakt):
 - Anhörung der Dateninhaber
 - Zustellung der Entscheidung 6 Wochen vor der öffentlichen Bereitstellung
 - Rechtsschutz möglich
- Bis zur öffentlichen Bereitstellung: Bereitstellung und Einsicht der Daten im Datenraum der BGE nach § 35 Abs. 5 GeoIDG



Erweiterte öffentliche Bereitstellung geologischer Daten nach § 34 GeoIDG – Aktueller Stand und Ausblick



- Anzahl der Daten für das Verfahren: Mittlere zweistellige Zahl (endgültiger Stand aufgrund unvollständig vorliegender Datenkategorisierung noch nicht bekannt)
- Aktueller Stand der Arbeiten:
 - Anhörungsschreiben versandt: 12
 - Bescheide erlassen: 9
 - Warten auf Rückmeldung des Dateninhabers: 3
 - Weitere Anhörungsschreiben aktuell in Arbeit: 17
- Ausblick und Herausforderungen:
 - Kategorisierungen liegen noch nicht vollständig vor
 - Teilweise fehlen Informationen für die Durchführung des Verfahrens (z. B. das Alter)

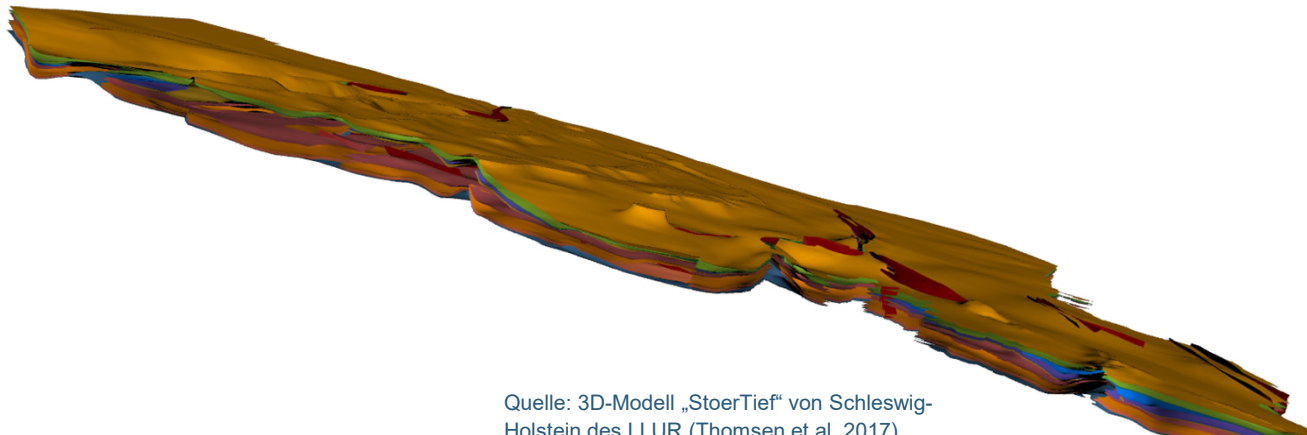


Bereitstellungsangebote entscheidungserheblicher Daten der BGE

03

Bereitstellungsangebote geologischer Daten – Bisheriger Stand

- Anlagen zum Datenbericht zu den Ausschlusskriterien gemäß § 22 StandAG
- Datenberichte zu den Mindestanforderungen gemäß § 23 StandAG und geowissenschaftlichen Abwägungskriterien gemäß § 24 StandAG
- GST-Viewer für die Darstellung entscheidungserheblicher 3D-Modelle



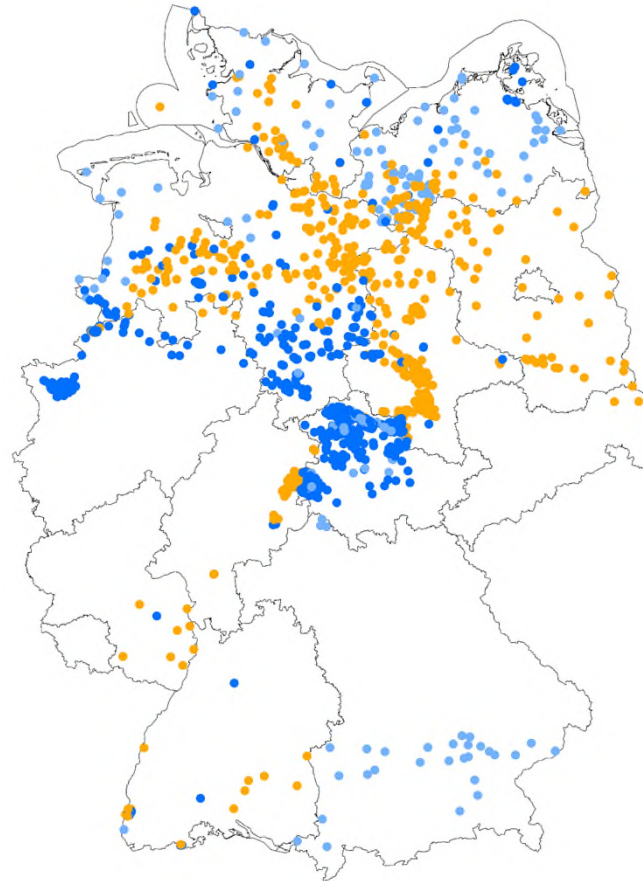
Quelle: 3D-Modell „StoerTief“ von Schleswig-Holstein des LLUR (Thomsen et al. 2017)



Quelle: Anlage 1 (zum Datenbericht zu den Ausschlusskriterien). Entscheidungserhebliche Daten zum Ausschlusskriterium „aktive Störungszone“. Peine: Bundesgesellschaft für Endlagerung mbH

Bereitstellungsangebote geologischer Daten zu den Mindestanforderungen – NEU

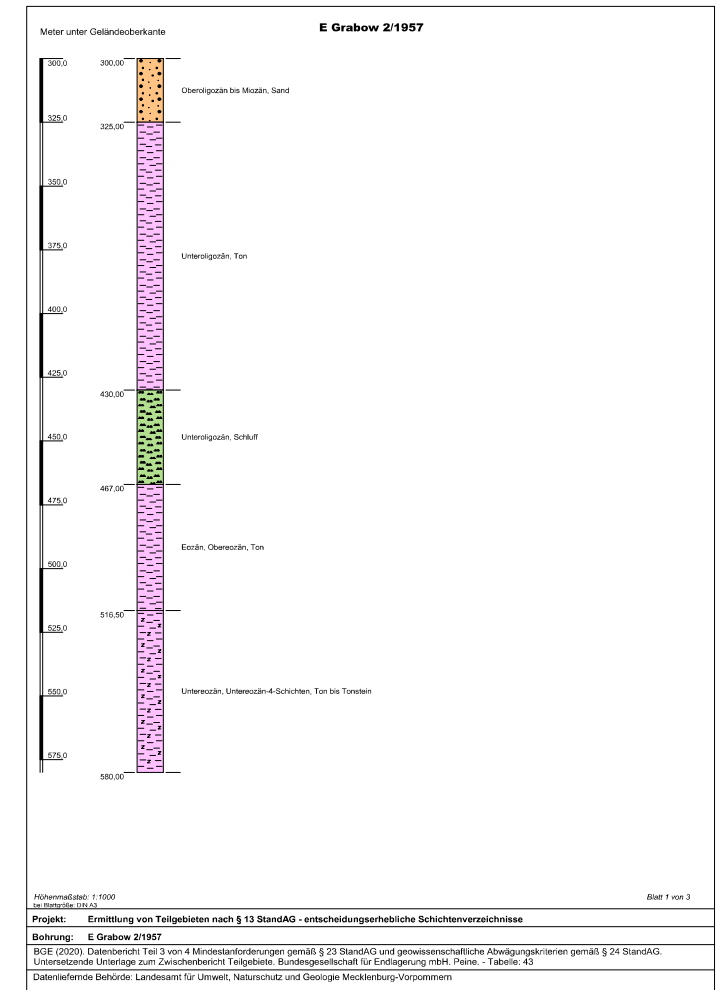
- Karten- und Profildarstellung der entscheidungserheblichen Schichtenverzeichnisse zu den Mindestanforderungen
- Sukzessive Bereitstellung weiterer Schichtenverzeichnisse in Arbeit
- Ca. 1200 Schichtenverzeichnisse sind nach GeolDG veröffentlicht, für ca. 900 Bohrungen liegen diese bereits in der neuen Kartendarstellung zum Download vor



Quelle: Geobasisdaten © GeoBasis-DE / BKG 2020 Thematischer Kartenanteil BGE

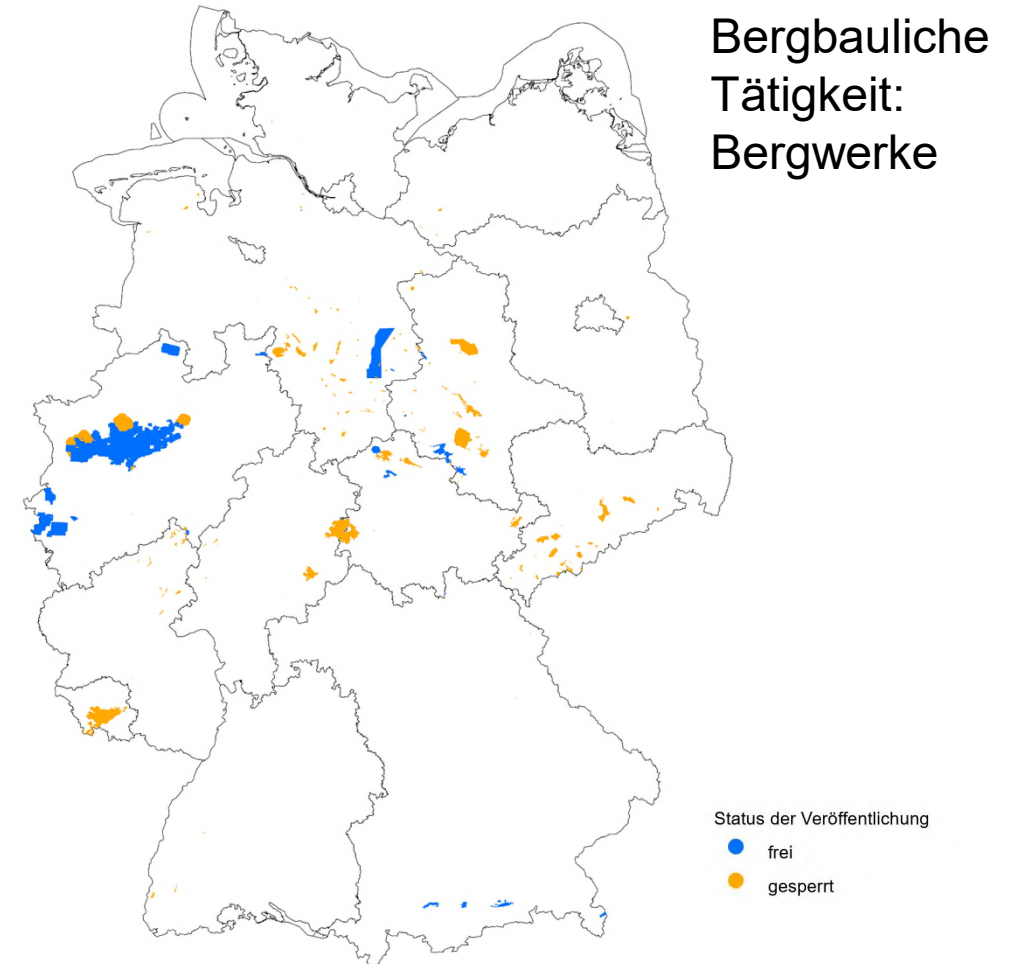
Status der Veröffentlichung

- veröffentlicht - PDF verfügbar
- veröffentlicht - keine PDF verfügbar
- gesperrt



Bereitstellungsangebote geologischer Daten zu den Ausschlusskriterien – AUSBLICK

- Web-GIS-Kartendarstellung des aktuellen Standes der Datenveröffentlichung zu den Ausschlusskriterien
- Implementierung einer Downloadfunktion der veröffentlichten Daten geplant
- Darstellung der Datenquelle in den Datenattributen





Umgang mit heterogenen Eingangsdaten

04

Datenhomogenisierung – Ausschlusskriterien

Herausforderung bei der Datenauswertung:

- Heterogenes Datenformat der übermittelten Originaldaten

Ziel:

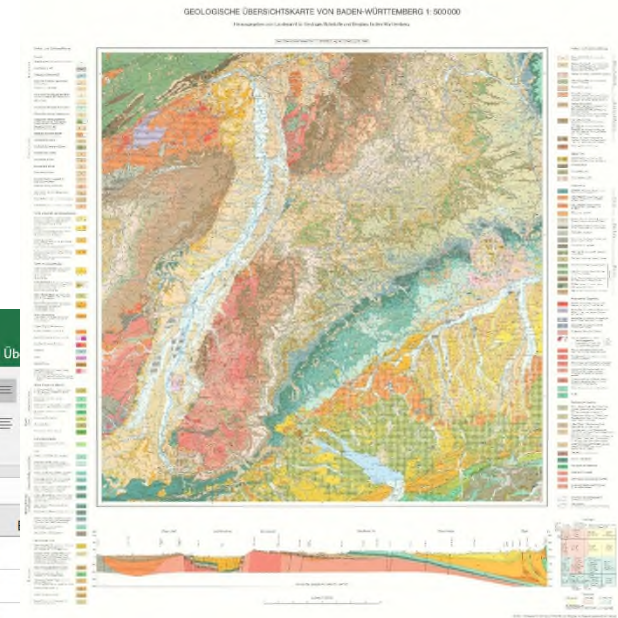
- Erstellung eines deutschlandweiten homogenen Datensatzes für die Anwendung der Methodik zu den Ausschlusskriterien (je Ausschlusskriterium ein homogener Datensatz)

Durchführung:

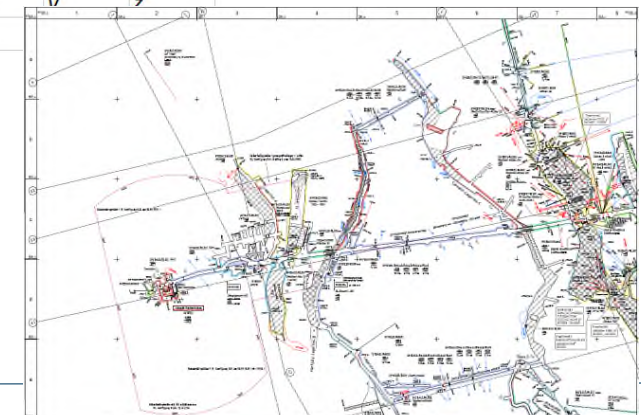
- Überführung der Daten zu jedem Ausschlusskriterium in ein einheitliches Datenmodell, sodass im Ergebnis homogenisierte Datensätze zur Verfügung stehen

	A	B	C	D	E
1	Bohrung A	Ident	x	y	Z
2	Bohrung B	Ident	x	y	Z
3	Bohrung C	Ident	x	y	Z
4	Bohrung D	Ident	x	y	Z
5	Bohrung E	Ident	x	y	Z
6	Bohrung F	Ident	x	y	Z
7	Bohrung G	Ident	x	y	Z

Quelle: BGE



Quelle: https://www.leo-bw.de/media/kgf_atlas/current/delivered/bilder/HABW_02_03.jpg



Quelle: BGE

Datenhomogenisierung – Mindestanforderungen

Herausforderung bei der Datenauswertung:

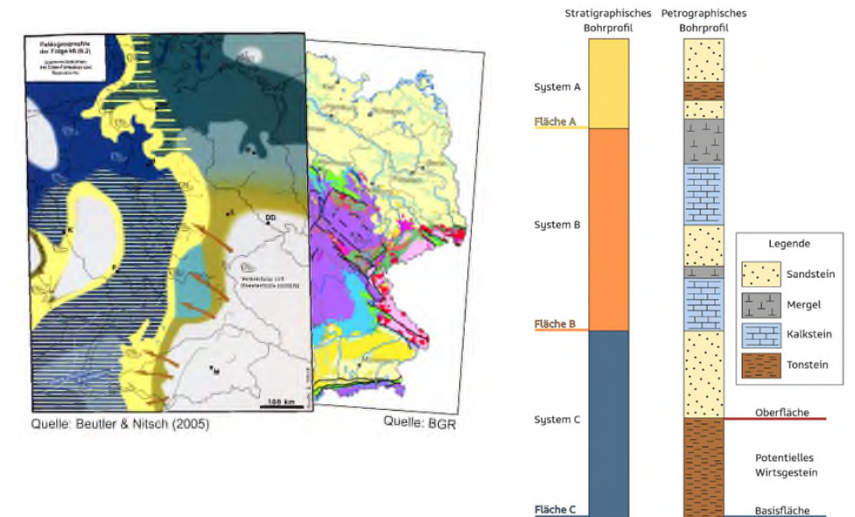
- Heterogene Datengrundlage und Datenformate

Ziel:

- Abdeckende Erfassung von Gebieten, die die Mindestanforderungen erfüllen trotz heterogener Datenlage

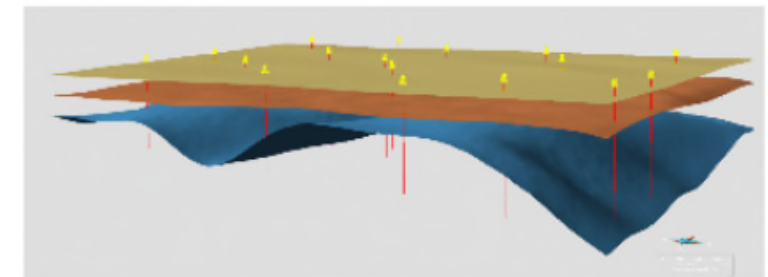
Durchführung:

- Entwicklung von Workflows je Bundesland in Abhängigkeit von der vorhandenen heterogenen Datengrundlage, Verwendung von 3D-Modellen, geologischen Karten, Bohrdaten



Quelle: Beutler & Nitsch (2005)

Quelle: BGR



Quelle: BGE

Vielen Dank für Ihre Aufmerksamkeit! Sie wollen noch einmal nachlesen?



- **Die interaktive Einführung** zur Erstellung des Zwischenberichts und zu allen Kriterien und Anforderungen finden Sie hier: <https://www.bge.de/de/endlagersuche/zwischenbericht-teilgebiete/storymap-vollbild/>
- **Ihre Fragen und unsere Antworten** finden Sie hier: <https://www.bge.de/de/endlagersuche/fragen-und-antworten/>
- Den **Zwischenbericht Teilgebiete** mit allen Unterlagen und Anlagen finden Sie hier: <https://www.bge.de/de/endlagersuche/wesentliche-unterlagen/zwischenbericht-teilgebiete/>
- Eine **eigene Seite zu jedem Teilgebiet** finden Sie hier: <https://www.bge.de/de/endlagersuche/zwischenbericht-teilgebiete/liste-aller-teilgebiete/>
- Eine **interaktive Karte** mit allen Teilgebieten und identifizierten Gebieten sowie den ausgeschlossenen Gebieten finden Sie hier: <https://www.bge.de/de/endlagersuche/zwischenbericht-teilgebiete/>

Kontakt: dialog@bge.de

www.bge.de
www.einblicke.de



- Thomsen, C., Hese, F., Schaller, A., Lademann, K., Rosenbaum, S. & Liebsch-Dörschner, T. (2017): Verbundvorhaben StörTief: Die Rolle von tiefreichenden Störungszonen bei der geothermischen Energienutzung, Teilprojekt 1.2 – Erarbeitung eines geothermischen 3D-Strukturmodells für den Glückstadtgraben in Schleswig-Holstein. – Schlussbericht: 66 S., Flintbek (Landesamt für Landwirtschaft, Umwelt und ländliche Räume Schleswig-Holstein). Technische Informationsbibliothek Hannover.



**BUNDESGESELLSCHAFT
FÜR ENDLAGERUNG**

Bereich Standortauswahl

Eschenstraße 55, 31224 Peine

www.bge.de
www.einblicke.de



@die_BGE